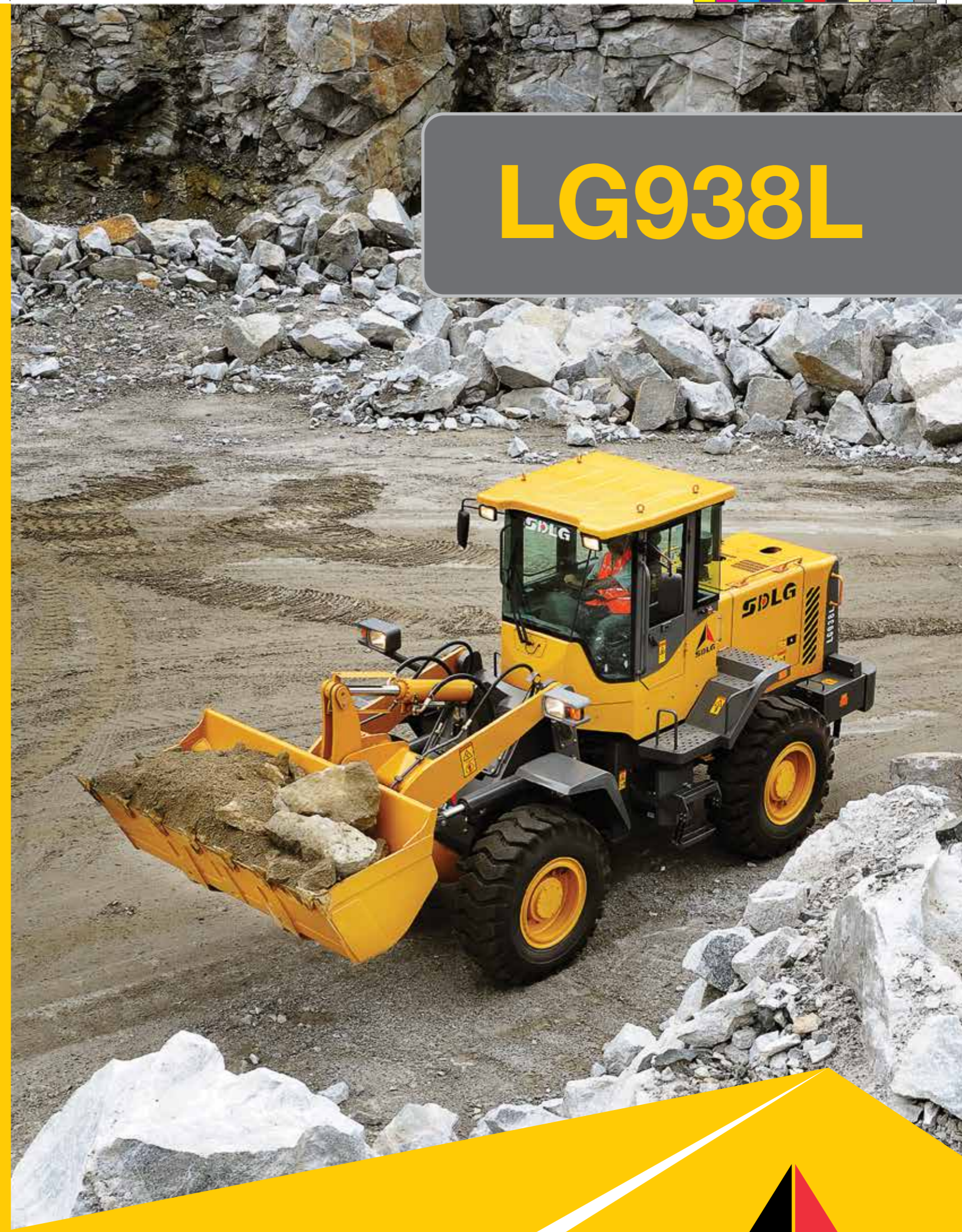




LG938L



Ref. No. SDLG938SP03

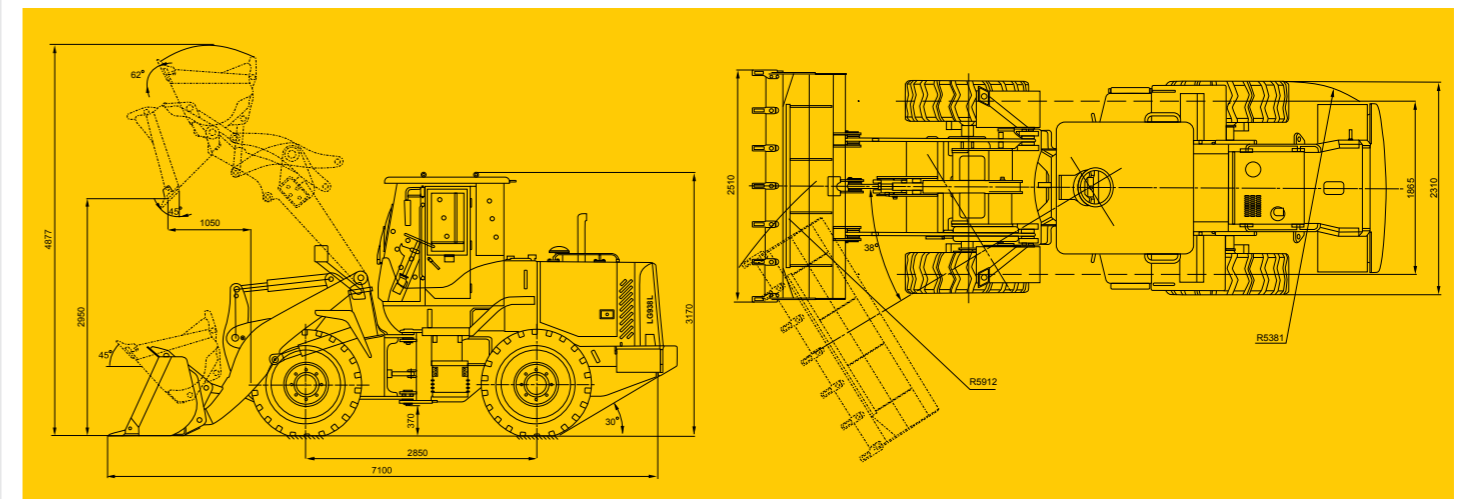


Cargadora de ruedas LG938L

Configuración estándar

SDLG

SDLG, a través de su extensa red de distribución, garantiza a sus clientes un excelente soporte en posventa. Las palas cargadoras SDLG están diseñadas sobre la base de requisitos como fuerza, robustez, facilidad de operación y mantenimiento, confort y seguridad.



Item	Especificaciones
Peso operativo	11.400 kg
Capacidad nominal de la cuchara	1,8m³ (1,5m³ – 2,5m³)
Carga nominal	3000 kg
Fuerza de tracción, máxima	≥ 99 kN
Fuerza de disgregación, máxima	≥ 96 kN
Capacidad de inclinación, máxima	30°
Altura de descarga, máxima	2.950 mm
Alcance de descarga, máximo	1.050 mm
Dimensiones generales (Largo x Ancho x Altura)	7.100 mm x 2.510 mm x 3.170 mm
Motor	
Fabricante / Marca, modelo	Weichai, Deutz WP6G125E22
Tipo	Diesel, 4 tiempos, inyección directa, turboalimentado, refrigerado por agua
Emisiones	China National Tier II
Número de cilindros diámetro x curso	6 - 105 x 130 mm
Torque máximo	560 Nm
Potencia nominal	99 kW / 134 hp
Rotación máxima	2.200 rpm
Sistema de transmisión	
Fabricante / Marca, modelo	Hangchi, YD13
Tipo, cantidad de marchas	Powershift contra ejes, 4F / 3R
Relación del convertidor de torque	3.00 : 1
Velocidad máxima	36,0 km/h

Item	Especificaciones
Ejes delantero y trasero	
Fabricante / Marca, modelo	Lingong, Série A300
Tipo	Diferencial Convencional, reducción planetaria en las extremidades, bastidor oscilante tipo turnion
Neumáticos	
Dimensión	17.5 x 25
Presión de inflación, delantero / trasero	0.33 MPa (47 psi) / 0.27 MPa (39 psi)
Sistema de dirección	
Tipo	Chasis articulado, hidrostático.
Ángulo de dirección	38°, de cada lado
Radio de giro, mínimo	Lado externo de la cuchara: 5.912 mm Lado externo al neumático trasero: 5.381 mm
Sistema hidráulico	
Presión de trabajo	16 MPa / 160 bar
Accionamiento hidráulico	Joystick
3ª función	De serie
Sistema de frenos	
Frenos de servicio	Tipo pastilla y disco seco, doble circuito, aire sobre hidráulico, montados en las extremidades de los ejes.
Freno de estacionamiento	Tipo tambor, en el eje de salida de la transmisión, aplicado por resorte y liberado por aire. Control por botón. Emergencia: aplicación automática en caso de baja presión.
Capacidad de abastecimiento	
Combustible	140L
Aceite hidráulico	130L

*Las especificaciones presentadas pueden sufrir modificaciones sin previo aviso. La información constante en la tabla no se refiere, necesariamente, a los modelos estándar de estos equipos.

· Potencia · Ahorro · Resistencia ·